

## Werde ein Teil von uns als Softwareentwickler C# (m/w/d) in Oberndorf a.N.

Wir bieten unseren Mitarbeitenden ein gesundes und attraktives Umfeld, in dem sie sich wohlfühlen und erfolgreich arbeiten können. Wir sind agil, vielfältig, schlank und leben eine Kultur der offenen Türen.

Unser Softwareentwicklungsstandort wurde 1983 gegründet und gehört zur japanischen Mitutoyo-Gruppe. Aktuell besteht unser wachsendes Team aus rund 65 Mitarbeitenden.

Die von uns entwickelten Softwarepakete werden von Kunden weltweit verwendet.

### Dein zukünftiges Aufgabengebiet

Entwicklung unserer neuen Softwareanwendung für Koordinatenmessgeräte nach unserem eigenen, agilen Softwareentwicklungsprozess.

Deine Hauptaufgaben sind:

- Aktive Mitgestaltung vom Requirements Engineering bis hin zur Qualitätssicherung
- Der Schwerpunkt liegt auf der Umsetzung von kundenorientierten Lösungen
- Agile C#-Softwareentwicklung in einem hochmotivierten, international kooperierenden Team
- Erstellung von sauberem und effizientem Code

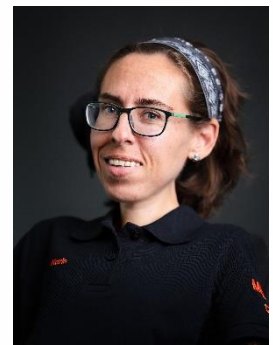
### Wir bieten Dir

- Mobiles Arbeiten an bis zu drei Tagen pro Woche
- Ausführliche Einarbeitung
- Regelmäßige Weiterbildungsmöglichkeiten
- Individuelle Förderung
- Flexible Arbeits- und Pausenzeiten
- Frisches Obst, freie Getränke, Bike Leasing, Unfallversicherung und betriebliche Altersvorsorge

### Du bringst mit

- Abgeschlossenes Studium in Informatik oder einem verwandten Bereich
- Mindestens 3 Jahre Erfahrung in der Softwareentwicklung mit C#
- Ausgezeichnete Kommunikationsfähigkeiten (mündlich und schriftlich)
- Deutsch- und Englischkenntnisse (mindestens B2-Niveau)

**Interesse geweckt?  
Dann freuen wir uns auf  
Deine Bewerbung.**



Karin Leier ist Deine Ansprechpartnerin.  
Telefon: +49 7423 8776 - 180

Bitte sende Deine Bewerbungsunterlagen an unsere E-Mail-Adresse:  
[bewerbung@mitutoyo-ctl.de](mailto:bewerbung@mitutoyo-ctl.de)



**Mitutoyo CTL Germany GmbH**  
Von-Gunzert-Straße 17  
78727 Oberndorf am Neckar  
[www.mitutoyo-ctl.de](http://www.mitutoyo-ctl.de)