

## Werde ein Teil von uns als Softwareentwickler/Mathematiker (m/w/d) in Oberndorf a.N.

Wir bieten unseren Mitarbeitenden ein gesundes und attraktives Umfeld, in dem sie sich wohlfühlen und erfolgreich arbeiten können. Wir sind agil, vielfältig, schlank und leben eine Kultur der offenen Türen.

Unser Softwareentwicklungsstandort wurde 1983 gegründet und gehört zur japanischen Mitutoyo-Gruppe. Aktuell besteht unser wachsendes Team aus rund 70 Mitarbeitenden.

Die von uns entwickelten Softwarepakete werden von Kunden weltweit verwendet.

### Dein Aufgabengebiet

Aktive Mitgestaltung unserer, in mehreren Softwarepaketen eingesetzten, Komponente für Algorithmen der Längenmesstechnik nach unserem agilen Entwicklungsprozess.

Zu Deinen Hauptaufgaben zählt:

- Durchführung präziser Berechnungen geometrischer Elemente einschließlich Toleranzanalysen nach GD&T
- Anwendung und Auslegung verschiedener, technischer Filtersysteme
- Analyse und Lösung nichtlinearer Optimierungsprobleme unter Einsatz numerischer Methoden und algorithmischer Verfahren
- Performanceanalyse, Optimierung sowie Validierung und Verifikation von Algorithmen zur Sicherstellung von Genauigkeit und Qualität
- Zusammenarbeit mit interdisziplinären Teams zur Integration algorithmischer Lösungen in Gesamtsysteme

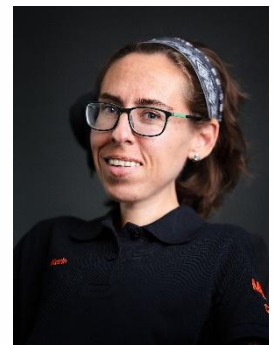
### Wir bieten Dir

- Mobiles Arbeiten an bis zu drei Tagen pro Woche
- Ausführliche Einarbeitung
- Regelmäßige Weiterbildungsmöglichkeiten
- Individuelle Förderung
- Flexible Arbeits- und Pausenzeiten
- Frisches Obst, freie Getränke, Bike Leasing, Unfallversicherung und betriebliche Altersvorsorge

### Du bringst mit

- Studium im Bereich Mathematik, Informatik oder vergleichbarem Studium
- Vertiefte Kenntnisse in Analysis, Numerik, nichtlinearer Optimierung
- Kenntnisse in MATLAB/Octave/SciPy (oder vergleichbaren mathematischen Werkzeugen)
- Gute bis sehr gute Kenntnisse in der Softwareentwicklung mit C/C++
- Ausgezeichnete Kommunikationsfähigkeiten (mündlich und schriftlich)
- Deutsch- und Englischkenntnisse (mindestens B2-Niveau)

**Interesse geweckt?  
Dann freuen wir uns auf  
Deine Bewerbung.**



Karin Leier ist Deine Ansprechpartnerin.  
Telefon: +49 7423 8776 - 180

Bitte sende Deine Bewerbungsunterlagen an unsere E-Mail-Adresse:  
[bewerbung@mitutoyo-ctl.de](mailto:bewerbung@mitutoyo-ctl.de)



**Mitutoyo CTL Germany GmbH**  
Von-Gunzert-Straße 17  
78727 Oberndorf am Neckar  
[www.mitutoyo-ctl.de](http://www.mitutoyo-ctl.de)